



**PGA**

**Curs 2024-25**

## Índex

|  |    |
|--|----|
| <b>1. OBJECTIUS GENERALS DE CFPI</b> .....                             | 4  |
| <b>2. ASPECTES ORGANITZATIUS</b> .....                                 | 14 |
| <b>2.1. OFERTA FORMATIVA</b> .....                                     | 14 |
| 2.1.1. Cicles Formatius .....  | 14 |
| <b>2.2. ORGANIGRAMA</b> .....  | 15 |
| <b>2.3. MARC HORARI</b> .....  | 16 |
| 2.3.1. Cicles Formatius .....  | 16 |
| <b>2.4. DISTRIBUCIÓ DE MATÈRIES I DOCENTS</b> .....                    | 17 |
| 2.4.1. Cicles Formatius .....  | 17 |
| <b>2.5. VIGILÀNCIA DE PATIS</b> .....                                  | 17 |
| 2.5.1. Cicles Formatius de matí .....                                  | 17 |
| 2.5.2. Cicles Formatius de tarda .....                                 | 17 |
| <b>2.6. SUBSTITUCIONS I QUADRANT DE PERMANÈNCIES</b> .....             | 18 |
| 2.6.2. Quadrant de permanències .....                                  | 18 |
| <b>2.7. FALTES D'ASSISTÈNCIA DE L'ALUMNAT</b> .....                    | 19 |
| <b>2.8. ENTRADES I SORTIDES</b> .....                                  | 20 |
| <b>2.9. PLANIFICACIÓ DE SORTIDES CULTURALS/PEDAGÒGIQUES</b> .....      | 21 |
| 2.9.1. Cicles Formatius .....  | 21 |
| <b>2.10. CALENDARI D'AVUACIONS</b> .....                               | 23 |
| 2.10.1. Cicles Formatius de Grau Mitjà .....                           | 23 |
| 2.10.2. Cicles Formatius de Grau Superior .....                        | 25 |
| <b>2.11. EQUIPS DE TREBALL. CALENDARI DE REUNIONS</b> .....            | 27 |
| 2.11.1. Equip Directiu .....   | 27 |
| 2.11.2. Cicles Formatius .....   | 27 |
| <b>2.12. CALENDARI D'ACTIVITATS, ACTES, FESTES, FESTIVALS...</b> ..... | 28 |
| 2.12.1. Cicles Formatius .....   | 28 |
| <b>2.13. PRESENTACIONS D'ALUMNAT</b> .....                             | 29 |

|              |  |           |
|--------------|--|-----------|
| 2.13.1.      | Cicles Formatius.....                                  | 29        |
| <b>2.14.</b> | <b>SESSIONS INFORMATIVES DE LA NOSTRA OFERTA .....</b> | <b>30</b> |
| 2.14.1.      | Batxillerat i Cicles Formatius.....                    | 30        |
| <b>2.15.</b> | <b>GABINET PSICOPEDAGÒGIC .....</b>                    | <b>31</b> |
| 2.15.1.      | HORARIS .....  | 32        |

## 1. OBJECTIUS GENERALS DE CFPI

1. Adequació de la formació professional del centre als requisits del nou sistema de formació professional, incloent-hi la prospecció i els serveis d'orientació i assessorament per l'acreditació.
2. Incrementar les accions orientades a afavorir la bona convivència dins del Centre reforçant l'estat emocional, l'acompanyament i els aspectes personals de l'alumnat.
3. Mantenir el bon grau de satisfacció de l'alumnat, de les empreses col·laboradores i altres serveis o entitats externes amb les que es col·labora.
4. Posada en marxa del "Pla de sostenibilitat ambiental, entorn segur i igualtat" del Centre.
5. Millorar l'estat emocional i de motivació del equip docent.
6. Potenciar l'ús del català i de l'anglès al centre.
7. Mantenir un alt grau d'ocupació a tota la formació professional del Centre.
8. Promoure la innovació, establint propostes metodològiques, projectes i activitats que facilitin l'aprenentatge i la qualificació.
9. Millorar la imatge del centre en relació a les empreses, alumnat i l'entorn.

Per aconseguir aquests objectius realitzarem les següents actuacions.

## **1. Adequació de la formació professional del centre als requisits del nou sistema de formació professional, incloent-hi la prospecció, els serveis d'orientació i assessorament per l'acreditació.**

### Actuacions:

- Definició de la nostra oferta formativa i carta de serveis en formació professional.
- Formació del personal per l'assessorament per l'acreditació de competències
- Habilitació del personal com a assessors per l'acreditació de competències.
- Ampliar la plantilla de personal orientador i prospector qualificat.
- Establir aliances amb els diferents entitats del teixit productiu del nostre entorn en les famílies professionals en les que volem ser centre de referència (mapa sectorial).
- Desenvolupament del projecte funcional com a CFPI i totes les actuacions que se'n deriven.
- Unificar equips de gestió FPI/FPO, incloent el personal consultor.

### Recursos

- Contractació d'orientadors / prospectors
- Hores de dedicació dels orientadors i assessors pel servei d'acreditació de competències.
- Assumpció de les obligacions amb la seguretat social dels alumnes en pràctiques en els casos en què les empreses no es vulguin fer càrrec d'aquestes obligacions.

### Responsables:

- Direcció de formació
- Direcció de recursos humans
- Equip Directiu
- Caps de Departament

### Mètode d'avaluació:

- Resolució de l'agència FPcat – Projecte Funcional
- Nombre de assessoraments /orientacions per l'acreditació realitzades per personal del centre.
- Nombre de persones habilitades per servei d'assessorament per l'acreditació de competències.

## **2. Incrementar les accions orientades a afavorir la bona convivència dins del Centre reforçant l'estat emocional, l'acompanyament i els aspectes personals de l'alumnat.**

### Actuacions:

- Participar de manera conjunta alumnat i professorat del grup en iniciatives al Centre.
- Mantenir la implicació del tutor/a en l'evolució emocional de l'alumnat.
- Potenciar el Departament Psicopedagògic amb més assignació horària per cobrir la formació professional.
- Nova col·laboració amb un metge especialista en tractament de problemàtiques associades a l'estat emocional per fer primer tractament i diagnòstic de l'alumnat que pot tenir problemàtiques complexes.
- Revisió del Pla d'Acció Tutorial a formació professional, així com les programacions de Tutoria.
- Participació en activitats que permetin la interrelació de l'alumnat: Marató de TV3, Jornades Esportives, participació en el concurs de Joves Emprenedors de L'Hospitalet, Desfilada organitzada per les alumnes d'Assessoria d'Imatge en col·laboració amb les de Perruqueria i Estètica, realització d'un Fashion Film.
- Revisar el Pla d'Acollida per a l'alumnat.
- Millorar i potenciar la tutoria de grup als cicles formatius.
- Integració del personal orientador /prospectador FPO en Gabinet Psicopedagògic.

### Recursos

- Nou organigrama amb noves responsabilitats pedagògiques.
- Hores de dedicació del Gabinet psicopedagògic.
- Hores del metge integrat en el Gabinet Psicopedagògic
- Campus Balmes amb recursos per a l'orientació

### Responsables:

- Direcció, Cap d'estudis, Coordinadores, Tutors i professorat

### Mètode d'avaluació:

- Resultat a les enquestes de satisfacció durant el curs escolar
- Grau de conflictivitat a la formació professional
- Grau de benestar de l'alumnat a la formació professional

### **3. Mantenir el bon grau de satisfacció de l'alumnat, de les empreses col·laboradores i altres serveis o entitats externes amb les que es col·labora.**

#### Actuacions:

- Atenció i tracte individualitzat
- Continuar treballant la participació conjunta d'alumnes i professors en iniciatives al Centre.
- Mantenir la implicació màxima del tutor en el seguiment acadèmic i personal dels seus alumnes, amb tutories grupals, individuals amb alumne i/o família.
- Millorar el procés i procediment de l'orientació de l'alumnat per a la seva formació posterior o incorporació al món laboral.
- Millorar els canals de comunicació amb l'alumnat, empreses i altres entitats externes (organitzacions sindicals, patronals i administració pública)
- Publicació al web, xarxes socials i mitjans de comunicació locals, del treball de l'alumnat.
- Potenciar la participació amb altres entitats del municipi.
- Dinamització d'activitats amb motius solidaris on l'alumnat posa en pràctica la seva consciència social i ciutadana.
- Informar als nostres alumnes de la borsa de treball, servei d'orientació i assessorament per l'acreditació de competències i ajudar-los en la seva posterior inserció en el món laboral

#### Responsables:

- Equip docent i tutors/es
- Coordinació de FP
- Cap d'estudis.
- Direcció

#### Mètode d'avaluació:

- Resultat a les enquestes de satisfacció a l'alumnat i empreses col·laboradores.
- Reunions periòdiques amb representants sindicals, patronals o administració.

#### **4. Posada en marxa del “Pla de sostenibilitat ambiental, entorn segur i igualtat” al Centre.**

##### Actuacions:

- Definició de les etapes del projecte. Memòria.
- Presentació al personal de totes les etapes per començar a posar-lo en marxa.
- Xerrades informatives al claustre per explicació de les fases del projecte i dels àmbits d'actuació
- Implicació de l'alumnat en el projecte.
- Establiment de les etapes del projecte i del calendari d'accions.
- Creació del equips de treball a les aules.
- Treball del projecte a les aules a les hores de tutoria.
- Implicació del personal de serveis en el projecte.
- Ampliar formació preventiva segons requeriments normatius sectorials

##### Recursos

- Contenedors adequats per poder separar els diferents tipus de residus generats al Centre.
- Noves papereres al pati.
- Xerrades conscienciació amb la seguretat laboral i la igualtat
- Tallers igualtat

##### Responsables:

- Equip docent i tutors/es
- Equip Directiu
- Personal de serveis

##### Mètode d'avaluació:

- Grau de compliment de les diferents etapes del projecte.
- Resultat a les enquestes de satisfacció de l'alumnat.
- Grau de segregació dels residus al Centre
- Grau de disminució dels residus al Centre
- Grau de sinistralitat al Centre
- Grau d'incidències relacionades amb la seguretat laboral i la igualtat.



## 5. Millorar l'estat emocional i de motivació del equip docent.

### Actuacions:

- Conscienciació de tot l'equip de la importància del benestar emocional del personal.
- Potenciar l'aplicació de les normes de convivència al centre com a suport a la tasca del professorat.
- Establir en horari les reunions de coordinació de l'equip.
- Reconeixement de la tasca realitzada pel personal docent del Centre.
- Potenciar el treball en equip del personal docent.
- Invertir el màxim de recursos per tal de què el personal pugui treballar de forma adequada, amb el mínim estrès i amb garanties de poder realitzar una feina ben feta.
- Promoure formació interna sectorial i possibles intercanvis amb altres centres de la mateixa família professional.

### Recursos

- Hores de dedicació de l'equip directiu al recolzament i acompanyament del personal.
- Nou organigrama amb noves responsabilitats pedagògiques.
- Hores de dedicació del Gabinet psicopedagògic.
- Reunions periòdiques quinzenals de Coordinació, Departaments i Matèries.

### Responsables:

- Equip Directiu

### Mètode d'avaluació:

- Inputs proporcionats pel propi personal del Centre
- Informació recollida pels Caps de Departament, Coordinacions, etc.
- Nombre de baixes per qüestions relacionades amb el benestar emocional del personal.

## 6. Potenciar l'ús del català i del anglès al Centre.

### Actuacions:

- Continuar amb el projecte ULAE del Departament d'Educació.
- Continuar l'activitat del grup impulsor ULAE.
- Posada en marxa de les accions proposades en la formació ULAE, qüestionaris professorat, anàlisi de la situació al centre, diagnòstic, definició d'objectius, seguiment, etc.
- Altres accions relacionades: revisió de tots els cartells del centre perquè estiguin en català, potencia la realització de treball de recerca i de projectes de cicles formatius en llengua catalana.
- Promoure i consolidar la participació en programes internacionals d'intercanvi educatiu.

### Recursos

- Actualització de tota la cartelleria del Centre.
- Dinamització de grup impulsor ULAE (hores de reunió periòdica).
- Més dedicació horària del professorat.

### Responsables:

- Responsable LIC del Centre.
- Cap de Departament de llengües estrangeres, professorat d'anglès
- Grup impulsor ULAE
- Equip Directiu

### Mètode d'avaluació:

- Grau d'assoliment dels objectius definits en el grup impulsor ULAE del Centre.
- Millora en l'ús de la llengua catalana al centre.

## **7. Mantenir un alt grau d'ocupació a tota la formació professional del Centre.**

### Actuacions:

- Realitzar diverses Jornades de portes obertes amb el personal interessat en la realització de FPI o PFI.
- Pla d'accions del Departament de Consultoria de Formació (incloent FPI)
- Creació de nous díptics informatius de totes les etapes, més atractiu i amb informació més ample.
- Potenciar el Departament de màrqueting a l'escola.
- Realització de campanyes periòdiques en xarxes socials.

### Recursos

- Departament de consultoria de formació
- Més hores de dedicació a les reunions de portes obertes
- Díptics informatius
- Posicionament SEO/SEM
- Subscripció en plataformes de formació (e-magister, mi cole, etc.)
- Costos de campanyes periòdiques en xarxes socials.
- Web específica FP.

### Responsables:

- Equip Directiu
- Direcció

### Mètode d'avaluació:

- Revisió del grau de preinscripció de cada etapa un cop finalitzat el procés.
- Qüestionari en relació a la informació rebuda.

## **8. Promoure la innovació educativa, establint propostes metodològiques, projectes i activitats que facilitin l'aprenentatge i la qualificació.**

### Actuacions:

- Noves dinàmiques i metodologies d'aula.
- Impulsar projectes d'intercanvi lingüístic per potenciar la llengua anglesa amb centres d'altres països.
- Promoure i consolidar la participació en programes internacionals d'intercanvi educatiu.
- Consolidar l'ús del Campus virtual entre el professorat i l'alumnat.
- Incentivar la participació conjunta d'alumnes, empreses i professors en iniciatives al Centre, projectes conjunts dels diferents cicles, concursos (Fashion film, desfilades imatge, concurs de joves emprenedors de L'Hospitalet, etc.)
- Xerrades informatives ex-alumnes sobre "bones pràctiques" a l'empresa.
- Xerrades responsables d'empreses àrees especialitzades.
- Potenciar intercanvis amb altres centres.
- Sortides a empreses.

### Recursos

- Nou organigrama amb noves responsabilitats pedagògiques.
- Inversions en organització d'actes, desfilades, festivals, concursos, etc.
- Millores en les instal·lacions relacionades amb la connectivitat i amb els equips informàtics.

### Responsables:

- Caps de Departament.
- Equip Directiu (Coordinadors, Caps d'Estudis, Direcció)

### Mètode d'avaluació:

- Nous projectes innovadors implementats al centre.
- Participació en actes, concursos, festivals, etc. i resultats d'aquests.

## 9. Millorar la imatge del centre en relació a les empreses, alumnat i l'entorn.

### Actuacions:

- Promocionar les activitats que es fan al Centre
- Millora de la comunicació amb els agents de la comunitat educativa.
- Millorar la identitat visual del Centre.
- Mantenir un web dinàmic
- Web específica per a la FP.
- Fer difusió en xarxes socials i medis de comunicació locals de l'activitat del Centre.
- Actualització de tots els documents i arxius que s'utilitzen al Centre per tal que tots tinguin un estil visual clar, coherent i uniforme.
- Realització de millores en la infraestructura i en els equipaments del centre.
- Potenciar la transparència en totes les activitats realitzades al Centre, sobretot en aquelles en les que hi hagi un component econòmic que afecte a les famílies, empreses i alumnes.

### Recursos

- Inversions realitzades en la millora de les infraestructures del Centre.
- Temps dedicat a establir i millorar les relacions amb alumnes, empreses i altres col·laboradors.

### Responsables:

- Consell Rector
- Equip Directiu
- Caps de Departament
- Personal administració i secretaria

### Mètode d'avaluació:

- Inversions realitzades en la millora de les infraestructures i equipaments del centre.
- Percepció dels usuaris i empreses en quant a la imatge que tenen del centre
- Grau d'ocupació dels diferents cursos i cicles oferts a l'exterior.

## 2. ASPECTES ORGANITZATIUS

### 2.1. OFERTA FORMATIVA

#### 2.1.1. Cicles Formatius

A l'etapa dels Cicles Formatius:

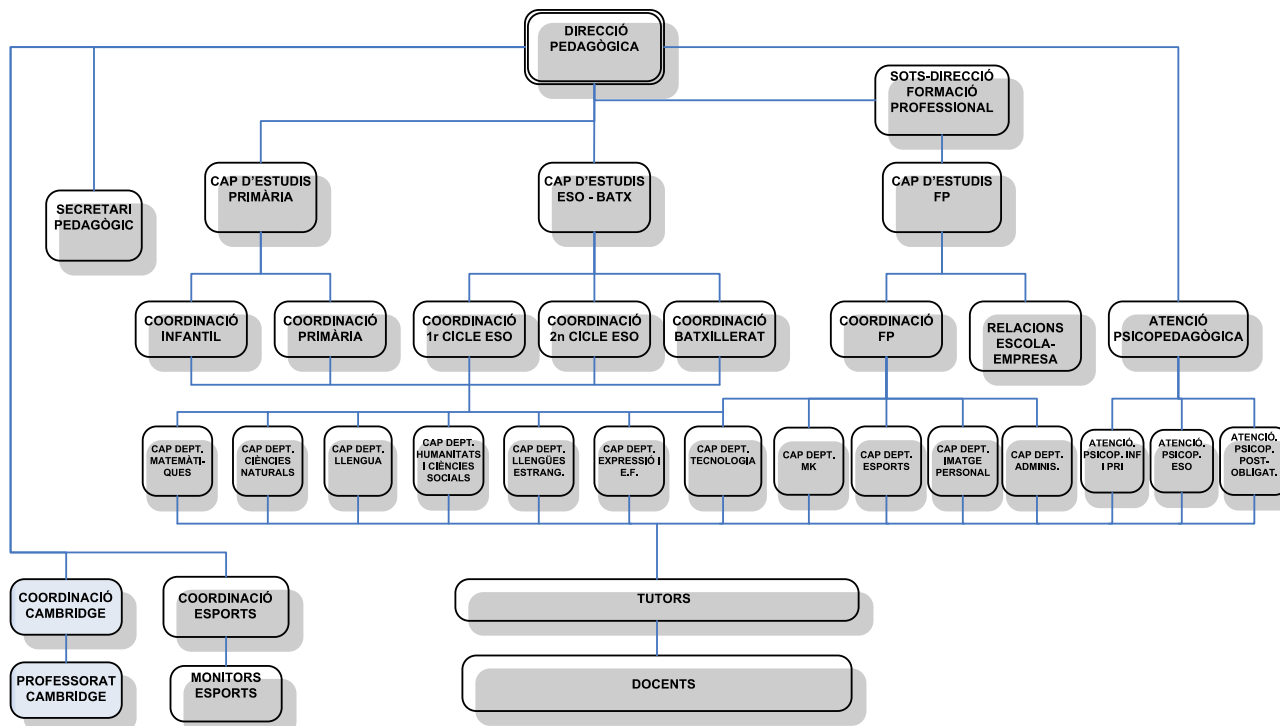
| Curs         | Grup                                      | Alumnat    | Tutoria                   |
|--------------|---|------------|---------------------------|
| 1r<br>CFGM   | Estètica i bellesa                        | 32         | Pilar Justo Manzanos      |
|              | Perruqueria i cosmètica capil·lar         | 24         | Soraya Pérez Romero       |
|              | Guia de medi natural                      | 31         | Timoteo Vallejos Calvo    |
|              | Farmàcia i parafarmàcia                   | 24         | Yaiza Zapatero Abad       |
|              | Instal·lacions elèctriques i automàtiques | 15         | Sebastian Fenoy Gutierrez |
| 2n<br>CFGM   | Estètica i bellesa                        | 28         | Mónica Dios Tascón        |
|              | Perruqueria i cosmètica capil·lar         | 24         | Jessica Pellicer Risaldes |
|              | Guia de medi natural                      | 28         | Miguel Muñoz Gutiérrez    |
|              | Instal·lacions elèctriques i automàtiques | 15         | Isabel Gamarra Rodríguez  |
|              | Farmàcia i parafarmàcia                   | 34         | Ana Sanz Marsà            |
| <b>TOTAL</b> |   | <b>255</b> |                           |

| Curs         | Grup                                      | Alumnat    | Tutoria                   |
|--------------|---|------------|---------------------------|
| 1r<br>CFGS   | Ensenyament i animació socioesportiva     | 27         | Raúl Ceni Serrat          |
|              | Assessoria imatge personal i corporativa  | 20         | Montse Puig Planella      |
|              | Sistemes de telecomunicació i informàtics | 17         | Ignacio Pañeda Murillas   |
|              | Marqueting i publicitat                   | 25         | Jaume Josa i Fenés        |
|              | Administració i Finances                  | 23         | Laura Silveira Haro       |
| 2n<br>CFGS   | Ensenyament i animació socioesportiva     | 26         | Carlos Lao Doña           |
|              | Assessoria imatge personal i corporativa  | 28         | Oscar Salas Iglesias      |
|              | Sistemes de telecomunicació i informàtics | 11         | David Martín Sánchez      |
|              | Marqueting i publicitat                   | 23         | Claudia Navarro Escribano |
| <b>TOTAL</b> |   | <b>200</b> |                           |

**TOTAL CFGM i CFGS: 455**

## 2.2. ORGANIGRAMA

L'organigrama del curs 2024/2025 és el següent:



Direcció pedagògica: Jaume Raspall Barnés

Sots-direcció Formació Professional: Isabel Gamarra Rodríguez

Cap d'Estudis Formació Professional i COCOBE: Enrique Torres Sánchez

Secretària pedagògica: Carolina Gamarra Rodríguez

Coordinació Formació Professional: Anabel Torres Sánchez

Responsable Relacions Escola-Empresa: Isabel Gamarra Rodríguez

Coordinació de l'Atenció Psicopedagògica: Mireia Cachot Molina

Responsable Atenció Psicoped. Educació Postobligatòria: Teresa Layas Brescó

Cap de Departament tecnològic: David Martin Sánchez

Cap de Departament de Màrqueting: Jaume Josa i Fenés

Cap de Departament d'Esports: Beatriz González González

Cap de Departament d'Imatge Personal: Óscar Salas Iglesias

Cap de Departament de Transversals i Administració: Laura Silveira Haro

## 2.3. MARC HORARI

### 2.3.1. Cicles Formatius

#### 2.3.1.1. Matí

|               | Dilluns | Dimarts | Dimecres | Dijous | Divendres |
|---------------|---------|---------|----------|--------|-----------|
| 8:00 – 9:00   |         |         |          |        |           |
| 9:00 – 10:00  |         |         |          |        |           |
| 10:00 – 11:00 |         |         |          |        |           |
| 11:00 – 11:30 |         |         |          |        |           |
| 11:30 – 12:30 |         |         |          |        |           |
| 12:30 – 13:30 |         |         |          |        |           |
| 13:30 – 14:30 |         |         |          |        |           |

#### 2.3.1.2. Tarda

|               | Dilluns | Dimarts | Dimecres | Dijous | Divendres |
|---------------|---------|---------|----------|--------|-----------|
| 14:30 – 15:30 |         |         |          |        |           |
| 15:30 – 16:30 |         |         |          |        |           |
| 16:30 – 17:30 |         |         |          |        |           |
| 17:30 – 18:00 |         |         |          |        |           |
| 18:00 – 19:00 |         |         |          |        |           |
| 19:00 – 20:00 |         |         |          |        |           |
| 20:00 – 21:00 |         |         |          |        |           |

Horari: 8 a 14'30h de dilluns a divendres els cicles d'Estètica i bellesa, Perruqueria i cosmètica capil·lar, Guia en el medi natural i de temps de lleure i Ensenyament i animació socioesportiva. La resta de cicles fan horari de tarda, de 14:30h a 21:00 h.

L'horari del professorat està definit en funció dels nivells educatius que imparteixi (segons consta al pla anual).

Les hores d'atenció als pares estan establertes en l'horari dels tutors en les seves hores no lectives.



## 2.4. DISTRIBUCIÓ DE MATÈRIES I DOCENTS

### 2.4.1. Cicles Formatius

| <b>RELACIÓ DE CICLES FORMATIUS</b>               |     |
|--|-----|
| <b>Imatge personal</b>                           |     |
| CFGM Estètica i Bellesa                          | LOE |
| CFGM Perruqueria i cosmètica capil·lar           | LOE |
| CFGS Assessoria i imatge personal i corporativa  | LOE |
| <b>Sanitat</b>                                   |     |
| CFGM Farmàcia i parafarmàcia                     | LOE |
| <b>Electricitat i electrònica</b>                |     |
| CFGM Instal·lacions elèctriques i automàtiques   | LOE |
| CFGS Sistemes de telecomunicacions i informàtics | LOE |
| <b>Comerç i Màrqueting</b>                       |     |
| CFGS Màrqueting i Publicitat                     | LOE |
| <b>Esport</b>                                    |     |
| CFGM Guia de medi natural i temps de lleure      | LOE |
| CFGS Ensenyament i Animació Socioesportiva       | LOE |
| <b>Administració i Gestió</b>                    |     |
| CFGS Administració i Finances                    | LOE |

## 2.5. VIGILÀNCIA DE PATIS

### 2.5.1. Cicles Formatius de matí

Els esbarjos CF de matí tenen lloc entre les 11:00 i les 11:30 h i els alumnes poden sortir al carrer.

Per tal de repartir equitativament les guàrdies de pati, es proposa el següent quadrant de guàrdies. Si en un determinat moment s'acorda un altre ordre, de forma general o en un dia puntual, es comunica al Cap d'Estudis i amb el professorat implicat.

A cada zona, durant tot l'esbarjo ha d'haver-hi com a mínim dos docents.

### 2.5.2. Cicles Formatius de tarda

Als Cicles Formatius de la tarda, l'alumnat pot sortir al carrer a l'hora del descans (17:30-18:00). És per això que no es fa vigilància de pati. Tots els alumnes surten de les aules, i baixen a la cafeteria on sempre coincideixen amb el professorat.

## 2.6. SUBSTITUCIONS I QUADRANT DE PERMANÈNCIES

### 2.6.1. Substitucions

Les substitucions del professorat es registren en un format que emplena el professorat i el lliura al Cap d'Estudis: Comunicat de Substitució.

Els Caps d'Estudis organitzen les possibles substitucions entre el professorat que té permanència al Centre. Si es pot preveure la falta del professor s'intenta canviar la classe avisant l'alumnat i les tutores o els tutors dels grups en qüestió. Mensualment es fa un resum de les absències, i del tipus que són (mèdiques, per funcionament del Centre, per motius personals...) que s'envia a la Direcció del Centre.

També s'elabora un resum del total de substitucions que cobreix cada docent, per a poder distribuir-les equitativament entre el claustre. Així mateix, s'intenta, en la mesura del possible, que els/les docents substitueixin a l'etapa a la qual pertanyen o, si és el cas, per altres motius d'idoneïtat de matèria curricular.

### 2.6.2. Quadrant de permanències

El quadrant de permanències del professorat de Cicles formatius és el següent:

|                 | DILLUNS   | DIMARTS  | DIMECRES  | DIJOUS   | DIVENDRES                                      |
|-----------------|---|--|---|--|--|
| 8 – 9 h         | Miguel Muñoz<br>Mònica Dios<br>Timoteo Vallejo                          | Mònica Dios<br>Xavi Tomás<br>M Muñoz(t)  | Adrian Fernández<br>Miguel Muñoz                                  | Miguel Muñoz   | Soraya Pérez<br>Joan Fernández<br>Miguel Muñoz |
| 9 – 10 h        | Raul Ceni<br>Mònica Dios<br>Barbara Redondo                             | Xavi Tomás<br>Jordi Bautista   | Marta Alba<br>Carlos Lao<br>Maria Carr. (T)                       | Pili Justo<br>Joan F. (T)  | Adrián Fernández<br>Miguel Muñoz               |
| 10– 11 h        | David Albiach<br>Raul Ceni<br>Mònica Dios<br>Adrian F (D)<br>Bea G. (D) | David Albiach<br>Raul Ceni<br>Bea G. (D)<br>Barbara Redondo                                    | Adrian Fernández<br>Yaiza Zapatero<br>Marta Alba                  | Raul Ceni<br>Soraya Pérez  | Adrian F(D)<br>Carlos Lao                      |
| 11:30 –12:30h   | David Albiach<br>Raul Ceni<br>Pili Justo<br>Jordi Bautista              | Adrian F(D)<br>Bea G. (D)<br>Barbara Redondo<br>M Alba   | Timoteo Vallejos<br>Yaiza Zapatero<br>Jordi Bautista              | Bea González<br>Pili Justo<br>Soraya Pérez<br>Maria Carr(T)                            | Anna Garcia<br>Sebas Fenoy                     |
| 12:30 – 13:30 h | Pili Justo  | Carlos Lao<br>Timoteo Vallejos<br>Marta Alba   | David Albiach<br>Marta Alba                                       | Anna Garcia<br>Bea González<br>Pili Justo  | Jordi Bautista                                 |
| 13:30 – 14:30 h | Sonia Sánchez<br>Joan Fernández   | David Albiach<br>Carlos Lao<br>Oscar Salas<br>Timoteo Vallejo<br>Yaiza Zapatero<br>Sebas Fenoy | Timoteo Vallejos<br>Sonia Sánchez<br>Oscar Salas<br>David Albiach | Xavi Tomás<br>Oscar Salas<br>Anna Garcia<br>Bea González<br>Pili Justo<br>Miguel Muñoz | Yaiza Zapatero                                 |

Professorat tarda:

|                | DILLUNS                                   | DIMARTS   | DIMECRES   | DIJOUS  | DIVENDRES        |
|----------------|---|---|--|---|------------------|
| 14.30 – 15:30h | Timoteo Vallejos<br>Montse Puig           | Anna Sanz<br>Montse Puig<br>Sebas Fenoy<br>Soraya Pérez<br>Timoteo Vallejos<br>Yaiza Zapatero | Sonia Sánchez<br>Oscar Salas<br>Anna Sanz<br>Miguel Muñoz  | Mònica Díos<br>Anna Garcia<br>Montse Puig<br>Pili Justo<br>Soraya Pérez<br>David García<br>Ignacio Pañeda | Jahir de la Cruz |
| 15:30 – 16:30h | Sonia Sánchez                             | Claudia Navarro<br>Ana Sanz<br>Ignacio Pañeda   | Adrian Fernández<br>Bea González<br>Joan Fernández<br>David García<br>Sebas Fenoy<br>Claudia Navarro |   | David García     |
| 16:30 – 17:30h | Anna Garcia<br>David García               |   | Adrian Fernández<br>Bea González<br>Joan Fernández<br>David García<br>Sebas Fenoy                    | Carlos Sánchez  |                  |
| 18 – 19 h      | Anna Sanz<br>Esteve Jiménez<br>Jaume Josa | Carlos Sánchez  | Jordi Bautista (T)<br>Jahir de la Cruz   | Ignacio Pañeda  |                  |
| 19 – 20 h      | Claudia Navarro                           |   |  |   |                  |
| 20 – 21 h      |   | Ignacio Pañeda  |  | Yaiza Zapatero  |                  |

## 2.7. FALTES D'ASSISTÈNCIA DE L'ALUMNAT

A Cicles Formatius es passa llista a cada matèria. Utilitzem la plataforma Alexia per enregistrar les absències o incidències, i les famílies poden justificar-les, sempre informant el tutor de la raó de la justificació.

Setmanalment les tutores i els tutors informen al Cap d'Estudis de l'etapa en qüestió si n'hi ha alguna incidència en aquest sentit en el seu grup, per si cal fer-hi alguna intervenció. Aquestes incidències s'enregistren en els indicadors de qualitat que es mesuren trimestralment.

A porteria n'hi ha un format on s'apunta l'alumnat que arriba amb retard, amb o sense justificació, i on es registra l'hora d'entrada i la causa o observacions. Aquest document es va renovant cada dia, i el guarden i custodien els Caps d'Estudis.

## 2.8. ENTRADES I SORTIDES

Les entrades i sortides de l'alumnat es fan regularment per la reixa blava. Per al seu control es segueix de forma ordinària el següent quadrant:

|                         | <b>DILLUNS</b>                    | <b>DIMARTS</b>   | <b>DIMECRES</b>                                  | <b>DIJOUS</b>                                 | <b>DIVENDRES</b>                   |
|-------------------------|-----------------------------------|--|--|---|------------------------------------|
| <b>7:50</b>             | Juan A. F<br>Pilar J<br>Timoteo V | Juan A. F<br>Mònica M<br>José Luis L<br>Pilar J<br>Timoteo V | Juan A. F<br>José Luis L<br>Pilar J<br>Timoteo V | Juan A. F<br>Ángela R<br>Pilar J<br>Timoteo V | Juan A. F<br>Pilar J<br>Timoteo V  |
| <b>8:50</b>             | Pablo                             | Pablo  | Pablo  | Pablo   | Pablo                              |
| <b>10:00</b>            |                                   |  |  |   |                                    |
| <b>11:00</b>            | Enrique T                         | Enrique T  | Enrique T<br>Juan A. F                           | Enrique T<br>Juan A. F                        | Enrique T                          |
| <b>11:30</b>            | Enrique T<br>Juan A. F            | Enrique T  | Enrique T  | Enrique T<br>Juan A. F                        | Enrique T                          |
| <b>12:30</b>            |                                   |  |  |   |                                    |
| <b>13:00</b>            |                                   |  |  |   |                                    |
| <b>13:20-<br/>13:30</b> | Mònica M<br>Juan A. F             | Mònica M   |  | Juan A. F<br>Mònica M                         |                                    |
| <b>14:30</b>            | Enrique T<br>Juan A. F            | Enrique T  | Enrique T<br>Mònica M<br>Juan A. F               | Juan A. F                                     | Enrique T<br>Mònica M<br>Juan A. F |
| <b>14:50</b>            | Pablo                             | Pablo  | Pablo  | Pablo   | Pablo                              |
| <b>15:20</b>            | José Luis L<br>Juan A. F          | Ángela R<br>Juan A. F  | Enrique T  | Mònica M<br>Ángela R<br>Juan A. F             |                                    |
| <b>16:50</b>            | Pablo                             | Pablo  | Pablo  | Pablo   | Pablo                              |
| <b>17:20</b>            | Enrique T<br>Ángela R<br>Mònica M | Juan A. F<br>Anabel T  | Anabel T   | Juan A. F<br>Mònica M<br>Ángela R<br>Anabel T |                                    |
| <b>18:00</b>            | Enrique T                         | Anabel T   | Anabel T   | Anabel T                                      |                                    |

Si, de forma extraordinària o puntual, un grup ha de sortir del Centre, també ho fa per la reixa blava i és el docent que tenia classe amb ells qui els acompanya a la sortida.

## 2.9. PLANIFICACIÓ DE SORTIDES CULTURALS/PEDAGÒGIQUES

### 2.9.1. Cicles Formatius

| DATA                | CURS  | LLOC   | DURADA     |
|---------------------|---|--|------------|
| <b>1r Trimestre</b> |   |  |            |
| 19/09               | 2 GMNTLL  | Jornades de cohesió 1 ESO<br>(jocs de coneixements i cohesió)                    | Al matí    |
| 26/09               | 2 GMNTLL/1EAS   | Jornades a la Platja (cohesió Batx)<br>Platja Castelldefels                      | Al matí    |
| 27/09               | 1r Assessoria<br>d'imatge personal<br>i decorativa    | Montjuic (Team building)   | A la tarda |
| 4/10                | 2 GMN   | Centre Ocupacional ASPROSEAT<br>(Cornellà)                                       | Al matí    |
| 14/10               | 1er Màrqueting i<br>publicitat                        | Sortida al IKEA  | A la tarda |
| 15/10               | 1r/2n Assessoria<br>d'imatge personal<br>i decorativa | 080 BCN Fashino Week   | A la tarda |
| 17/10               | Instal·lacions<br>elèctriques                         | Fira EFINTEC, Fira de Barcelona.<br>(Recinte Montjuic. Pavelló 6.<br>Barcelona). | A la tarda |
| 22/10               | Assessoria<br>d'imatge personal<br>i decorativa       | Plaça Catalunya (Moodboard)  | A la tarda |
| Octubre             | 1r/2n Estètica  | Laboratori de meso-estètic   | Al matí    |
| Octubre             | 1r/2n Estètica  | Museo fabrica del perfum   | Al matí    |
| 24/10               | 1r/2n Farmàcia  | Fundació Ramon Pla Armengol<br>(Acedemia de Medicina)                            | A la tarda |
| 24/10               | 1r Màrqueting   | Gran Via 2 / La Farga : Anàlisis<br>Sostenibilidad de Empresas Locales           | A la tarda |

|                               |  |  |            |
|-------------------------------|--|--|------------|
| 24/10                         | 2 EAS                                  | Camp Rugby Bellvitge<br>(col·laboració amb Associació Talleres Bellvitge-fundació d'inclusió social) | Al matí    |
| Octubre                       | 2 EAS                                  | Escola Virolai   | Al matí    |
| Octubre                       | 1 Perruqueria                          | Museu Raffel Pagès.  | Al matí    |
| Novembre                      | 1r/2n Estètica                         | Fabrica Enko   | Al matí    |
| Novembre                      | 1r/2n Estètica                         | Sortida serveis a la comunitat<br>(geriàtric)  | Al matí    |
| 12 Novembre                   | 1 EAS                                  | Jocs Multiesportius (6è primària) Estadi Cornellà  | Al matí    |
| Novembre                      | 1r / 2n Perruqueria                    | Fàbrica Artero (Autocar)   | Al matí    |
| 1r Trimestre (per determinar) | 1 AIPC                                 | Protocol: Diputació de Barcelona.<br>Edifici Can Serra   | A la tarda |
| 12/12                         | Ensenyament i animació socio-esportiva | Facultat de Ciències de l'Activitat Física i l'Esport  | Al matí    |
| <b>2n Trimestre</b>           |  |  |            |
| Gener                         | 1r/2n Perruqueria                      | Fàbrica Salerm Cosmetics (Autocar)   | Al matí    |
| Gener                         | EAS                                    | Residencia Blau Almeda   | Al matí    |
| 2 Trimestre per determinar)   | 1 AIP                                  | Protocol: Parlament de Catalunya.<br>Lloc: Parc de la Ciutadella                                     | A la tarda |
| 2 Trimestre per determinar    | 1 AIP                                  | Disseny imatge integral: Gratacós<br>Lloc: Carrer Minerva,9  | A la tarda |
| 2 Trimestre per determinar    | 2 AIP                                  | Usos Socials: Usos a taula Restaurant a l'Hospitalet   | A la tarda |
| Març                          | 1r / 2n Perruqueria                    | Expobeauty   | Al matí    |
| 27 Març                       | 1r / 2n Farmàcia                       | Infarma. Fira Barcelona. Gran Via  | A la tarda |
| Març                          | 1r / 2n Estètica                       | Expobeauty   | Al matí    |

|                               |            |  |            |
|-------------------------------|------------|--|------------|
| Març                          | Estètica   | Cosmobeuty   | Al matí    |
| 18/03                         | 1 EAS      | OLIMPIADES ATLETISME (4t curs primària) Estadi Cornellà                          | Al matí    |
| Març                          | 2 GMNTLL   | JOCS DEL MÓN (2n curs de primària) Camp futbol Sant Ildefons                     | Al matí    |
| <b>3r Trimestre</b>           |            |  |            |
| 3r Trimestre (per determinar) | 1 AIP      | Protocol: Visita Hotel Passeig de Gràcia,68                                      | A la tarda |
| 10/04                         | GMNTLL/EAS | Dia de l'educació física al carrer amb l'alumnat de primària del CE JAUME BALMES | Al matí    |
| 10/04                         | GMNTLL/EAS | Jornades esportives que van dirigides a l'alumnat de 1-2 ESO                     | Al matí    |
| 11/04                         | 2EAS       | JORNADES ESPORTIVES JAUME BALMES   | Tot el dia |
| Maig                          | Estètica   | Fabrica Ema (Capenergy)  | Al matí    |
| 13/05                         | 1 EAS      | Olimpiades Balmes Estadi Cornellà  | Al matí    |
| 14/05                         | 2 GMNTLL   | JOCS COOPERATIUS (3r curs primària) Camp futbol Font Santa                       | Al matí    |

## 2.10. CALENDARI D'AVUACIONS

### 2.10.1. Cicles Formatius de Grau Mitjà.

| <b>PREAVALUACIÓ</b> |   |
|---------------------|---|
| <b>DATA</b>         | <b>ACTIVITAT</b>  |
| <b>14/10/2024</b>   | <b>14:30 h.</b> Segon curs. CFGM Estètica i bellesa.                            |
| <b>15/10/2024</b>   | <b>14:30 h.</b> Segon curs. CFGM Guia en el medi natural i de temps de lleure.  |
|                     | <b>15:30 h.</b> Primer curs. CFGM Guia en el medi natural i de temps de lleure. |
| <b>16/10/2024</b>   | <b>14:30 h.</b> Primer curs. CFGM Instal·lacions Elèctriques i Automàtiques.    |
| <b>17/10/2024</b>   | <b>14:30 h.</b> Primer curs. CFGM Estètica i bellesa.                           |
| <b>21/10/2024</b>   | <b>13:30 h.</b> Segon curs. CFM Farmàcia i Parafarmàcia                         |

|            |  |
|------------|--|
|            | 14:30 h. Primer curs. CFGM Perruqueria i cosmètica capil·lar.        |
| 22/10/2024 | 13:30 h. Primer curs. CFM Farmàcia i Parafarmàcia                    |
|            | 14:30 h. Segon curs. CFGM Perruqueria i cosmètica capil·lar.         |
|            | 20:00 h. Segon curs. CFGM Instal·lacions Elèctriques i Automàtiques. |

| PRIMERA AVALUACIÓ |  |
|-------------------|--|
| DATA              | ACTIVITAT  |
| 9/12/2024         | 14:30 h. Segon curs. CFGM Estètica i bellesa.                            |
| 10/12/2024        | 13:30 h. Primer curs. CFM Farmàcia i Parafarmàcia                        |
|                   | 14:30 h. Segon curs. CFGM Guia en el medi natural i de temps de lleure.  |
|                   | 15:30 h. Primer curs. CFGM Guia en el medi natural i de temps de lleure. |
| 11/12/2024        | 14:30 h. Primer curs. CFGM Instal·lacions Elèctriques i Automàtiques     |
| 12/12/2024        | 14:30 h. Primer curs. CFGM Estètica i bellesa.                           |
| 16/12/2024        | 13:30 h. Segon curs. CFGM. Farmàcia i Parafarmàcia                       |
|                   | 14:30 h. Primer curs. CFM Perruqueria i cosmètica capil·lar.             |
| 17/12/2024        | 13:30 h. PFI   |
|                   | 14:30 h. Segon curs. CFGM Perruqueria i cosmètica capil·lar.             |
|                   | 20:00 h. Segon curs. CFGM Instal·lacions Elèctriques i Automàtiques      |
| 20/12/2024        | Lliurament de notes  |

| SEGONA AVALUACIÓ |  |
|------------------|--|
| DATA             | ACTIVITAT  |
| 10/3/2025        | 14:30 h. Segon curs. CFGM Estètica i bellesa                             |
| 11/3/2025        | 14:30 h. Segon curs. CFGM Guia en el medi natural i de temps de lleure.  |
|                  | 15:30 h. Primer curs. CFGM Guia en el medi natural i de temps de lleure. |
| 12/3/2025        | 14:30 h. Primer curs. CFGM. Intal·lacions Elèctriques i Automàtiques     |
| 13/3/2025        | 14:30 h. Primer curs. CFGM Estètica i bellesa.                           |
| 17/3/2025        | 13:30 h. Segon curs. CFM Farmàcia i Parafarmàcia.                        |
|                  | 14:30 h. Primer curs. CFGM Perruqueria i cosmètica capil·lar.            |
| 18/3/2025        | 13:30 h. Primer curs. CFM Farmàcia i Parafarmàcia.                       |
|                  | 14:30 h. Segon curs. CFGM Perruqueria i cosmètica capil·lar.             |
|                  | 20:00 h. Segon curs. CFGM Intal·lacions Elèctriques i Automàtiques.      |
| 25/3/2025        | 13:30 h. PFI.  |
| 28/3/2025        | Lliurament de notes  |

| TERCERA AVALUACIÓ PRIMER CURS |  |
|-------------------------------|--|
| DATA                          | ACTIVITAT  |
| 10/6/2025                     | 13:30 h. PFI   |
| 11/06/2025                    | 9:00 h. Primer curs. CFGM Perruqueria i cosmètica capil·lar.             |
|                               | 10:00 h. Primer curs. CFGM Estètica i bellesa.                           |
|                               | 11:00 h. Primer curs. CFGM Guia en el medi natural i de temps de lleure. |
|                               | 14:30 h. Primer curs. CFM Farmàcia i Parafarmàcia                        |
|                               | 18:30 h. Primer curs. CFM Intal·lacions Elèctriques i Automàtiques.      |



|                       |  |
|-----------------------|--|
|                       | Lliurament notes orals   |
| 13/06,16/06,<br>17/06 | Exàmens de recuperació   |
| 17/6/2025             | 13:30 h. PFI   |
| 19/06/2025            | 9:00 h. Primer curs. CFGM Perruqueria i cosmètica capil·lar.             |
|                       | 10:00 h. Primer curs. CFGM Estètica i bellesa.                           |
|                       | 11:00 h. Primer curs. CFGM Guia en el medi natural i de temps de lleure. |
|                       | 14:30 h. Primer curs. CFM Farmàcia i Parafarmàcia                        |
|                       | 18:30 h. Primer curs. CFM Instal·lacions Elèctriques i Automàtiques.     |
| 25/06/2025            | Lliurament notes finals  |

| TERCERA AVALUACIÓ SEGON CURS |  |
|------------------------------|--|
| DATA                         | ACTIVITAT  |
| 10/06/2025                   | 09:00 h. Segon curs. CFGM Perruqueria i cosmètica capil·lar.           |
|                              | 10:00 h. Segon curs. CFGM Estètica i bellesa.                          |
|                              | 11:00 h. Segon curs. CFGM Guia en el medi natural i de temps de lleure |
|                              | 14:30 h. Segon curs. CFM Farmàcia i Para farmàcia                      |
| 10/06/2025                   | Lliurament notes orals   |
| 12/06, 13/06, 16/06          | Exàmens de recuperació   |
| 18/06/2025                   | 09:00 h. Segon curs. CFGM Perruqueria i cosmètica capil·lar.           |
|                              | 10:00 h. Segon curs. CFGM Estètica i bellesa.                          |
|                              | 11:00 h. Segon curs. CFGM Guia en el medi natural i de temps de lleure |
|                              | 14:30 h. Segon curs. CFM Farmàcia i Parafarmàcia                       |
|                              | 18:30 h. Segon curs. CFM Instal·lacions Elèctriques i Automàtiques.    |
| 25/06/2025                   | Lliurament notes finals  |

### 2.10.2. Cicles Formatius de Grau Superior.

| PREAVALUACIÓ |  |
|--------------|--|
| DATA         | ACTIVITAT  |
| 22/10/2024   | 13:30h. Primer curs. CFGS. Ensenyament i animació socioesportiva       |
|              | 19:00h. Segon curs. CFGS Assessoria d'Imatge Personal.                 |
|              | 20:00h. Primer curs. CFGS Assessoria d'Imatge Personal                 |
| 23/10/2024   | 14:30h. Segon curs. CFGS Ensenyament i animació socioesportiva         |
|              | 14:30h. Primer curs. CFGS Màrqueting i Publicitat                      |
|              | 15:30h. Segon curs. CFGS Màrqueting i Publicitat                       |
| 24/10/2024   | 14:30h. Primer curs. CFGS Administració i Finances                     |
|              | 19:00h. Primer curs. CFGS Sistemes de Telecomunicacions i Informàtics. |
|              | 20:00h. Segon curs. CFGS Sistemes de Telecomunicacions i Informàtics   |

| PRIMERA AVALUACIÓ |  |
|-------------------|--|
| DATA              | ACTIVITAT  |
| 17/12/202<br>4    | 13:30h. Primer curs. CFGS. Ensenyament i animació socioesportiva       |
|                   | 19:00h. Segon curs. CFGS Assessoria d'Imatge Personal.                 |
|                   | 20:00h. Primer curs. CFGS Assessoria d'Imatge Personal                 |
| 18/12/202<br>4    | 14:30h. Segon curs. CFGS Ensenyament i animació socioesportiva         |
|                   | 14:30h. Segon curs. CFGS Màrqueting i Publicitat                       |
|                   | 15:30h. Primer curs. CFGS Màrqueting i Publicitat                      |
| 19/12/202<br>4    | 14:30h. Primer curs. CFGS Administració i Finances                     |
|                   | 19:00h. Primer curs. CFGS Sistemes de Telecomunicacions i Informàtics. |
|                   | 20:00h. Segon curs. CFGS Sistemes de Telecomunicacions i Informàtics   |
| 20/12/202<br>4    | Lliurament notes   |

| SEGONA AVALUACIÓ |  |
|------------------|--|
| DATA             | ACTIVITAT  |
| 04/03/202<br>4   | 20:00h. Segon curs. CFGS Assessoria d'Imatge Personal.                 |
| 05/03/202<br>5   | 14:30h. Segon curs. CFGS Ensenyament i animació socioesportiva.        |
|                  | 14:30h. Segon curs. CFGS Màrqueting i Publicitat                       |
|                  | 20:00h. Segon curs. CFGS Sistemes de Telecomunicacions i Informàtics.  |
| 11/03/202<br>5   | 13:30h. Primer curs. CFGS. Ensenyament i animació socioesportiva       |
|                  | 20:00h. Primer curs. CFGS Assessoria d'Imatge Personal.                |
| 12/03/202<br>5   | 14:30h Primer curs. CFGS Màrqueting i Publicitat                       |
| 13/03/202<br>5   | 14:30h. Primer curs. CFGS Administració i Finances                     |
|                  | 20:00h. Primer curs. CFGS Sistemes de Telecomunicacions i Informàtics. |
| 24/03/202<br>5   | Lliurament notes   |

| TERCERA AVALUACIÓ PRIMER CURS |   |
|-------------------------------|---|
| DATA                          | ACTIVITAT   |
| 11/06/2025                    | 12:00h. Primer curs. CFGS Ensenyament i animació socioesportiva.      |
|                               | 13:30h. Primer curs. CFGS Administració i Finances                    |
|                               | 15:30h. Primer curs. CFGS Màrqueting i Publicitat                     |
|                               | 16:30h. Primer curs. CFGS Assessoria d'Imatge Personal.               |
|                               | 17:30h. Primer curs. CFGS Sistemes de Telecomunicacions i Informàtics |
|                               | Lliurament notes orals  |

|                 |        |  |
|-----------------|--------|--|
| 13/06,<br>17/06 | 16/06, | Exàmens de recuperació   |
| 19/06/2025      |        | <b>12:00h.</b> Primer curs. CFGS Ensenyament i animació socioesportiva.      |
|                 |        | <b>13:30h.</b> Primer curs. CFGS Administració i Finances                    |
|                 |        | <b>15:30h.</b> Primer curs. CFGS Màrqueting i Publicitat                     |
|                 |        | <b>16:30h.</b> Primer curs. CFGS Assessoria d'Imatge Personal.               |
|                 |        | <b>17:30h.</b> Primer curs. CFGS Sistemes de Telecomunicacions i Informàtics |
| 25/06/2025      |        | Lliurament notes finals  |

| TERCERA AVALUACIÓ SEGON CURS |   |
|------------------------------|---|
| DATA                         | ACTIVITAT   |
| 12/05/2025                   | <b>14:30h.</b> Segon curs. CFGS Ensenyament i animació socioesportiva       |
|                              | <b>14:30h.</b> Segon curs. CFGS. Assessoria d'Imatge Personal               |
|                              | <b>16:30h.</b> Segon curs. CFGS Sistemes de Telecomunicacions i Informàtics |
|                              | <b>17:30h.</b> Segon curs. CFGS. Màrqueting i Publicitat                    |
| 14/05/2025                   | Lliurament notes orals  |
| 14/5, 15/5, 16/5             | Exàmens de recuperació  |
| 19/05/2025                   | <b>14:30h.</b> Segon curs. CFGS Ensenyament i animació socioesportiva.      |
|                              | <b>14:30h.</b> Segon curs. CFGS Assessoria d'Imatge Personal.               |
|                              | <b>16:30h.</b> Segon curs. CFGS Sistemes de Telecomunicacions i Informàtics |
|                              | <b>17:30h.</b> Segon curs. CFGS Màrqueting i Publicitat                     |
| 21/05/2025                   | Lliurament notes finals   |

## 2.11. EQUIPS DE TREBALL. CALENDARI DE REUNIONS

### 2.11.1. Equip Directiu

L'equip directiu es reuneix cada dijous de 15:30 a 17:30.

Les diferents reunions es realitzen segons l'etapa en qüestió, començant per l'educació obligatòria i acabant per les etapes de batxillerat i CF.

### 2.11.2. Cicles Formatius

Les reunions es plantegen de l'equip directiu amb els caps de departament, i després aquests es reuneixen cadascú amb el seu departament un cop per trimestre

|                        |         |
|------------------------|---------|
| Claustre benvinguda    | 1/9, 9h |
| Claustre inici de curs | 1/09    |
| Reunió de tutors       |         |

|  |  |
|--|--|
| 6/09 (matí), 9/09 (tarda), 10/10 (CM), 25/10 (GS), 28/11 (GM), 29/11 (GS), 13/2 (GM), 14/2 (GS)  |  |
| Reunions Departaments  |  |
| 02/09 (Far), 02/09 (Imatge), 05/09 (MK), 06/09 (Caps), 07/09 (Tecno), 19/09 (Esports), 21/09 (Imatge) 24/01 (Caps), 30/01 (Esports), 07/02 (Imatge), 15/02 (Caps), 19/02 (Far), 21/02 (Caps), 21/02 (MK), 27/02 (Esports), 21/02 (Tecno), 14/03 (Imatge), 03/04 (Caps), 09/04 (Esports), 24/04 (Caps), 02/05 (Imatge), 14/05 (Esports), 12/06 (Far), 19/06/(MK), 26/06 (Caps), 26/06 (Tecno), 26/06 (Imatge), 27/06 (Far), 27/06 (Esports) |  |
| Claustre fi de curs  |  |
| 30/06 (tarda), 30/06 (matí)  |  |

## 2.12. CALENDARI D'ACTIVITATS, ACTES, FESTES, FESTIVALS...

### 2.12.1. Cicles Formatius

|               |   |
|---------------|---|
|               |   |
| 11-15/11/2024 | Xerrades de La Marató de TV3 (malalties respiratòries): recollida solidària de la nostra campanya <i>Un euro per la Marató de TV3</i> . |
| Per concretar | Taller de peluqueria y estética 14 noviembre de 9h- 11h amb el grup de dones del Benito Meni  |
| Per concretar | Xerrada del Dr. Seuba sobre Addiccions a les alumnes de Perruqueria   |
|               | Xerrada del Dr. Seuba sobre Addiccions als alumnes d'Esports  |
| Per concretar | Taller Imagen Personal lunes 4 diciembre 15h a 17h amb el grup de dones del Benito Meni   |
| Desembre      | Desfilada de Nadal organitzada per les alumnes del CFGS Imatge Personal   |
| Gener/2025    | Xerrades informatives de cicles de grau superior i de grau mitjà als alumnes de cicles de grau mitjà                                    |
| Febrer/2025   | Servei de Perruqueria i Estètica per a clients externs.   |
| Gener/1/2025  | Xerrades a les famílies de la ESO informant dels cicles de grau mitjà   |
| Febrer/2025   | Taller de peluqueria y estética de 9h- 11h amb el grup de dones del Benito Meni   |
| Febrer/2025   | Tallers de cicles de grau mitjà per als alumnes de la ESO   |
| Febrer/2025   | Xerrada d'ex-alumnes de cicles superiors als alumnes de Batxillerat (orientació)  |

|            |  |
|------------|--|
| Març/2025  | Taller Imagen Personal lunes 15h a 17h amb el grup de dones del Benito Meni                                      |
| Març/2025  | Xerrada del Dr. Seuba a les alumnes d'Estètica sobre Sexualitat i identitat de gènere                            |
| Març/2025  | Xerrada del Dr. Seuba a les alumnes de Perruqueria sobre Sexualitat i identitat de gènere                        |
| Març/2025  | Xerrada de les ONGs Okume dintre de la celebració de les Jornades Esportives organitzades pels cicles d'Esports. |
| Març/2025  | Fashion Film al Centre Cultural de Bellvitge   |
| Març/2025  | Reunió informativa a les nostres famílies de GMN sobre el cicle superior de EAS                                  |
| 11/03/2025 | Jornades esportives organitzades pels cicles d'Esports.  |
| Abril/2025 | Xerrada del Dr. Seuba a les alumnes d'Esports sobre Sexualitat i identitat de gènere                             |
| Abril/2025 | Tallers de CFGS als alumnes de Batxillerat   |
| Abril/2025 | Tallers de AIPC de maquillatge per a les alumnes de estètica.  |
| Maig/2025  | Desfilada Assessoria. Day&Night al Gran Via 2  |
| Maig/2025  | Desfilada Fantasia, alumnat del CFGM de Perruqueria i Estètica   |
| 30/05/2025 | Graduació Batxillerat i Cicles Formatius   |

## 2.13. PRESENTACIONS D'ALUMNAT

### 2.13.1. Cicles Formatius

Presentació alumnes: 09/09/2024

- Farmàcia i parafarmàcia: 15:30 h
- Instal·lacions elèctriques automàtiques: 16:00 h
- Sistemes de Telecomunicacions i informàtics: 16:30 h
- Màrqueting i publicitat: 17:00 h
- Assessoria d'imatge personal: 17:30 h

Presentació alumnes: 10/09/2024

- Perruqueria i cosmètica capil·lar: 8:30 h
- Estètica i bellesa: 9:30 h
- Guia Medi Natural: 10:30 h
- Administració i finances: 11:30 h
- Ensenyament i animació socio-esportiva 13:30 h

## 2.14. SESSIONS INFORMATIVES DE LA NOSTRA OFERTA

Sessions informatives, en dates concertades, per a grups d'alumnat i per a famílies, de centres externs.

### 2.14.1. Batxillerat i Cicles Formatius

Per a alumnat:

|         |  |
|---------|--|
| 02/2025 | Alumnat de l'escola Alegre, de 4t d'ESO, per a Batxillerat, Cicles Formatius i PFI   |
| 02/2025 | Ex-alumnat nostre, que ara fan Cicles Formatius o Graus Universitaris, fa conferència per als nostres alumnes de 2n de Batxillerat |
| 02/2025 | Tallers dels Cicles Formatius, per a 4t d'ESO  |
| 02/2025 | Dinàmica del professorat de Batxillerat, per als nostres alumnes de 4t d'ESO   |

Per a famílies:

|                               |  |
|-------------------------------|--|
| 01/2025                       | Per al nostre 4t d'ESO, sobre el nostre Batxillerat i Cicles formatius |
| 02/2025<br>03/2025<br>04/2025 | De famílies externes, per a Batxillerat.                               |

|         |   |
|---------|---|
| 02/2025 | De famílies externes, per a CFGM Farmàcia |
| 03/2025 |   |
| 04/2025 |   |
| 05/2025 |   |

|         |   |
|---------|---|
| 02/2025 | De famílies externes, per a CFGM Estètica |
| 03/2025 |   |
| 04/2025 |   |
| 05/2025 |   |

|         |  |
|---------|--|
| 02/2025 | De famílies externes, per a CFGM Perruqueria |
| 03/2025 |  |
| 04/2025 |  |
| 05/2025 |  |

|         |  |
|---------|--|
| 02/2025 | De famílies externes, per a CFGM Guia del Medi |
| 03/2025 |  |
| 04/2025 |  |
| 05/2025 |  |

|         |  |
|---------|--|
| 02/2025 | De famílies externes, per a CFGM Instal·lacions elèctriques i automàtiques |
| 03/2025 |  |
| 04/2025 |  |
| 05/2025 |  |

|         |   |
|---------|---|
| 03/2025 | De famílies externes, per a CFGM Futbol - Bàsquet |
| 04/2025 |   |
| 05/2025 |   |

|         |   |
|---------|---|
| 03/2025 | De famílies externes, per a CFGS Màrqueting |
| 05/2025 |   |

|         |  |
|---------|--|
| 03/2025 | De famílies externes, per a CFGS Telecomunicacions |
| 03/2025 |  |

|         |   |
|---------|---|
| 03/2025 | De famílies externes, per a CFGS Assessoria Imatge personal |
| 04/2025 |   |
| 05/2025 |   |

|         |   |
|---------|---|
| 03/2025 | De famílies externes, per a CFGS EAS                      |
| 04/2025 |   |
| 03/2025 | De famílies externes, per a CFGS Administració i Finances |
| 05/2025 |   |

### 2.15. GABINET PSICOPEDAGÒGIC

Aquest curs 24-25 el Gabinet psicopedagògic del Balmes el conformaran 4 persones.

- Anna López - Etapes d'Infantil i Primària i Atenció Psicològica
- Mireia Cachot - Etapa de Secundària i Coordinació Gabinet Psicopedagògic
- Teresa Layes - Etapes de post Obligatòria (cicles, Batxillerat i PFI)
- Jordi Seuba - Atenció Psicològica (dimecres)

La finalitat d'aquest Gabinet és donar resposta, mitjançant l'atenció adequada, a aquells/es alumnes i les seves famílies que presentin necessitats educatives més específiques que la resta dels companys/es.

Els seus objectius són:

- Prevenir i detectar, des de molt aviat amb coordinació amb tutors/es, docents i serveis especialitzats, els possibles alumnes amb necessitats específiques de suport educatiu i l'anàlisi de les seves causes.
- Donar suport a l'alumne/a i al mestre/a per atendre la diversitat dins l'aula.
- Col·laborar amb els tutors/es en la concreció d'adaptacions del currículum i en la preparació, adaptació d'activitats i materials didàctics que facilitin l'aprenentatge d'aquest alumnat i la seva participació en les activitats del grup classe ordinari.
- Atenció d'aquest alumnat dins o fora de l'aula (en petit grup o individual), segons les necessitats. S'intentarà al màxim, que l'atenció sigui dins l'aula ordinària.
- Donar suport i col·laborar amb el tutor/a en la inclusió dels i les alumnes atesos al seu grup classe.
- Col·laborar amb el tutor/a en la coordinació amb la família i altres serveis tant públics com privats (EAP, CDIAP, CREDA, CSMIJ, assistents socials...)
- Assessorar l'equip docent en la introducció de mesures universals per atendre tota la diversitat del grup classe.
- Elaborar la documentació necessària que requereixen aquests alumnes (Plans Individualitzats, Demandes d'Actuacions de Serveis Externs... ) juntament amb els docents que els hi donen classe.
- Donar suport a les tutories amb les famílies dels alumnes amb alguna dificultat acadèmica i/o emocional
- Conscienciar i fer reflexionar a l'alumnat en petit grup o grup classe sobre temes que els afecten per tal de reconduir i prevenir diferents situacions.
- Gabinet Psicològic on s'assessora i ajuda tant als alumnes amb alguna dificultat psicològica (mental i/o emocional) com a les seves famílies.

### **2.15.1.HORARIS**

Les hores d'aquests horaris marcades com a DIVERSITAT són les que es dediquen a Gabinet Psicopedagògic.



- **TERESA LAYES : ETAPA POST OBLIGATÒRIA**

|                  | DL      | DM             | DC             | DJ             | DV             |
|------------------|---------|----------------|----------------|----------------|----------------|
|                  | Català  | Català         |                | Català         | Català         |
| de 8:00 a 9:00   | 2 C BAT | 1 A BAT        |                | 1 B BAT        | 2 A BAT        |
|                  | Català  | P              | Català         | Català         | Lite. Catalana |
| de 9:00 a 10:00  | 1 A BAT |                | 1 C BAT        | 2 B BAT        | 2 A,C BAT      |
|                  | DIV *   | DIV            | DIV            | DIV            | DIV            |
| de 10:00 a 11:00 |         |                |                |                |                |
|                  | DIV     | Lite. Catalana | Lite. Catalana | DIV            | T              |
| de 11:30 a 12:30 |         | 2 A,C BAT      | 2 A,C BAT      |                |                |
|                  | T       | Català         | Català         | DIV            | Català         |
| de 12:30 a 13:30 |         | 1 C BAT        | 2 C BAT        |                | 2 B BAT        |
|                  | Català  |                | Català         | Lite. Catalana | Tutoria        |
| de 13:30 a 14:30 | 2 A BAT |                | 1 B BAT        | 2 A,C BAT      | 2 C BAT        |
|                  |         |                |                |                |                |
| de 14:30 a 15:30 |         |                |                |                |                |
|                  |         |                | C              |                |                |

- **JORDI SEUBA** (Dimecres alterns de 8:00h – 14:30h i de 12:30h – 14:30h)